



POM Vlaams-Brabant • Provincieplein 1 • 3010 Leuven

TEL +32 16 26 71 90 BTW BE0881.704.363

Analyse Wegsegmenten Transport van en naar CargovilPlus

2023 POM Vlaams-Brabant



www.pomvlaamsbrabant.be

Provinciale Ontwikkelingsmaatschappij Vlaams-Brabant

Publiekrechtelijke instelling met rechtspersoonlijkheid, erkend door de Vlaamse Regering



Context: 'het belang van de studie?'

We stellen vast dat:

- Zowel op lokaal niveau als op niveau van de provincie en het Vlaams en Brussels Gewest worden er **mobiliteitsplannen** uitgetekend. Hierbij wordt rekening gehouden met de verschillende types van weggebruikers: voetganger, fietser, openbaar vervoer, wagens en vrachtverkeer.
- Door de voorstellen die op de verschillende niveaus worden besproken een vlotte bereikbaarheid van en naar de zone CargovilPlus in het gedrang komt.
- De beleidsvoering mogelijk geen volledig zicht heeft op de hoeveelheid transportbewegingen van en naar de zone.

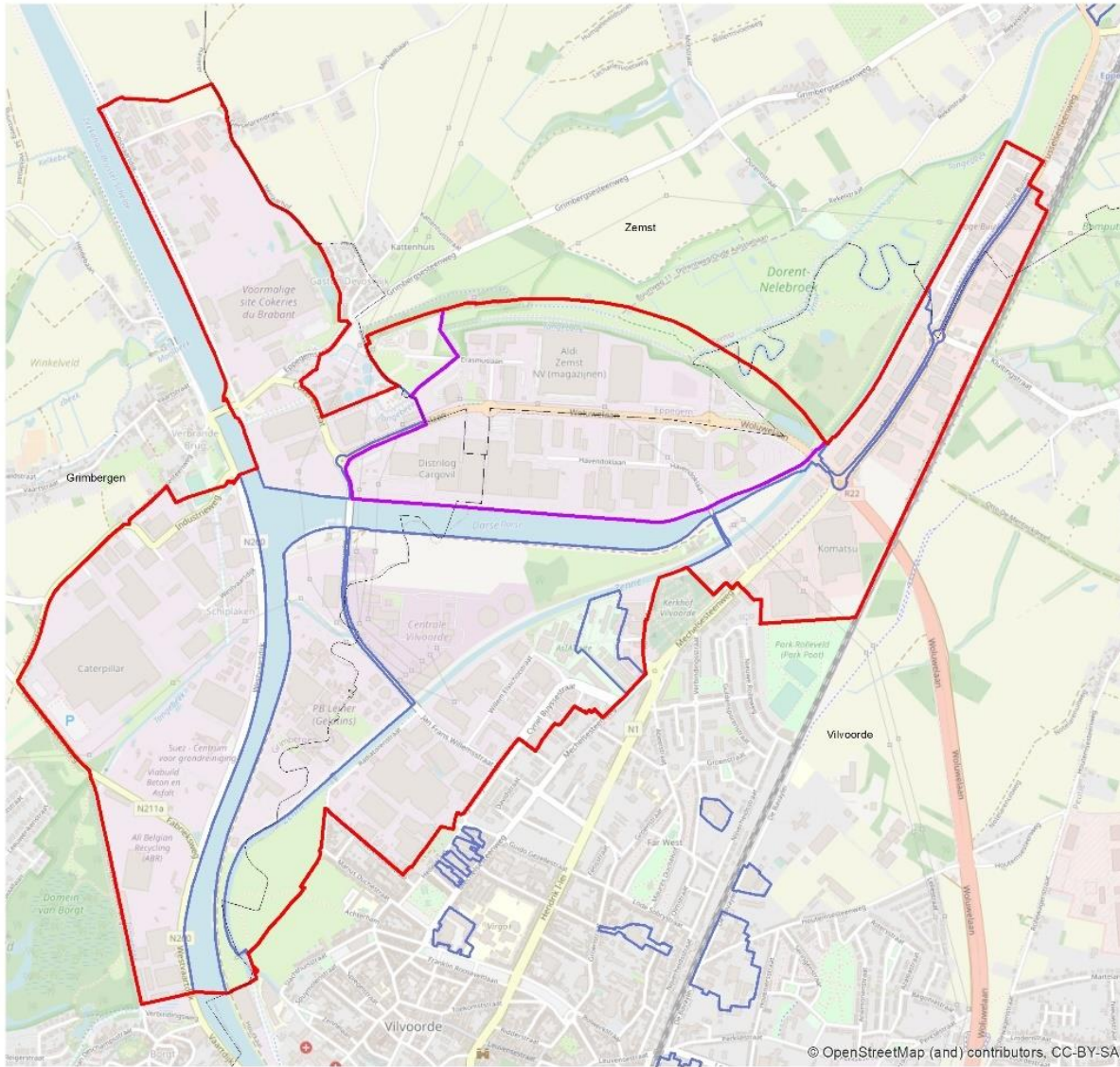
Doelstelling van de studie

- De beleidsvoering mogelijks de strategische ligging van de zone onderschat.

Vanuit deze vaststellingen wenst vzw CargovilPlus de transportbewegingen alsook de bestemming en herkomst van deze bewegingen van en naar de zone CargovilPlus beter in kaart te brengen. Want **meten is weten**. Cijfers geven meer inzicht en onderbouwen op een objectieve manier de gesprekken en beslissingen omtrent het mobiliteitsbeleid op en rond de logistieke zone CargovilPlus.

Er wordt ingezoomd op een aantal wegsegmenten om een indicatie te krijgen van toeleidingswegen van en naar de zone CargovilPlus.

Studiegebied van de analyse CargovilPlus



LEGENDE

- Cargovil
- CargovilPlus
- Bedrijventerreinen
- Fusiegemeentegrens

© OpenStreetMap (and) contributors, CC-BY-SA



Methodologie – data verzameling

- **Via data ANPR camera's: bij MOW**
- **Via data OBU: bij ViaPass (in de toekomst via Vlaams Verkeerscentrum)**

Op alle data in deze presentatie rust auteursrecht. Het is niet toegestaan om zonder toestemming de cijfers openbaar te maken.

Methodologie - data analyse

- **Periode:**
 - 25-31 oktober
 - 1-7 en 22-30 november
 - 1-12 december
- **Onderzoeksvragen:**
 - Aantal
 - Richting
 - Herkomst
 - Bestemming
 - Tijdsindeling
 - Inzoomen op bepaalde wegsegmenten

Frequentie per dag – België

Gemiddelde aantallen per dag, periode van 35 dagen

Gemiddeld aantal 2022		België	Cargovil	CargovilPlus
werkdag	20	151.808	4.864	7.778
weekend/feestdag	15	64.094	1.602	2.627

Werkdag

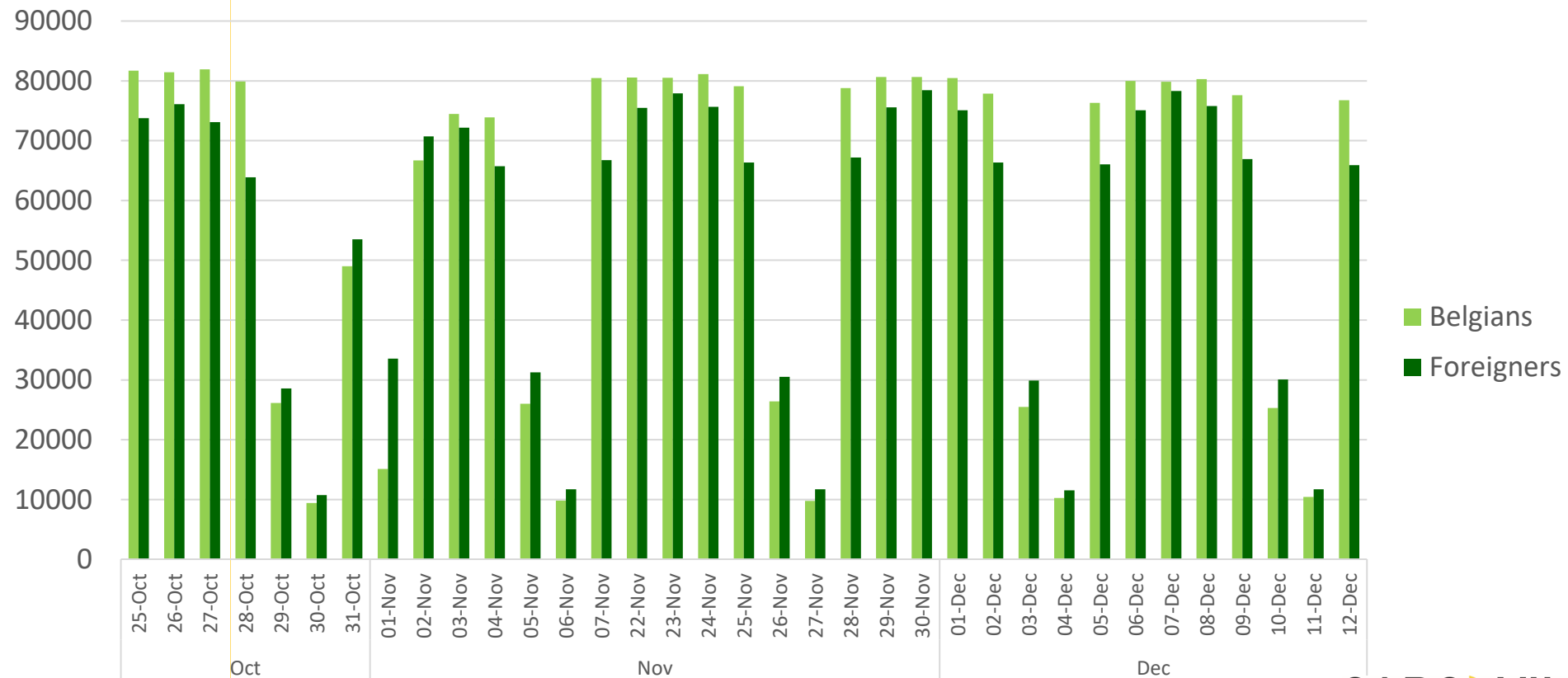
3,2% trucks België ==> Cargovil

7% trucks België ==> CargovilPlus

Frequentie per dag – landcode trucks

Absolute aantallen per dag, periode van 35 dagen

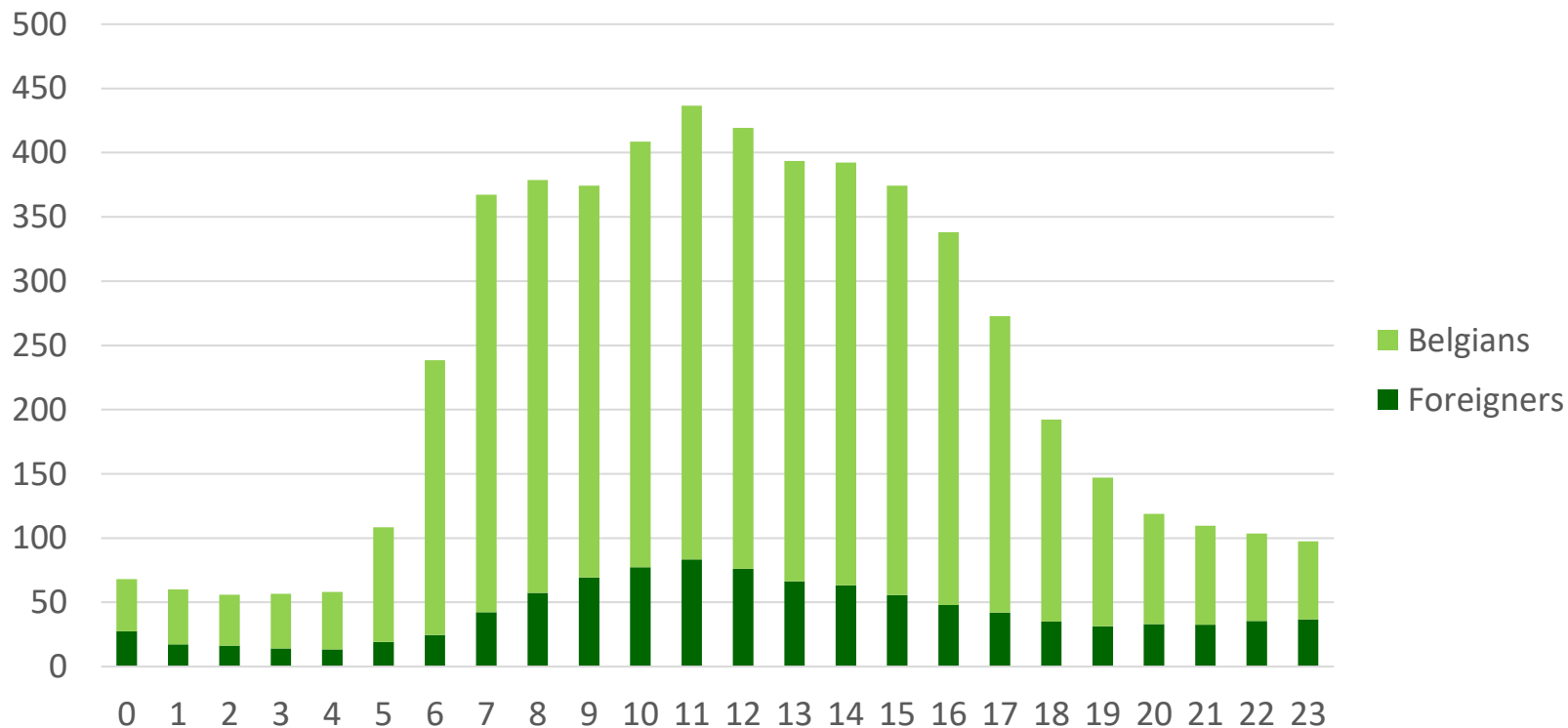
2022 België - landcode



Frequentie per uur - landcode trucks

Gemiddelde frequentie per uur, periode van 35 dagen

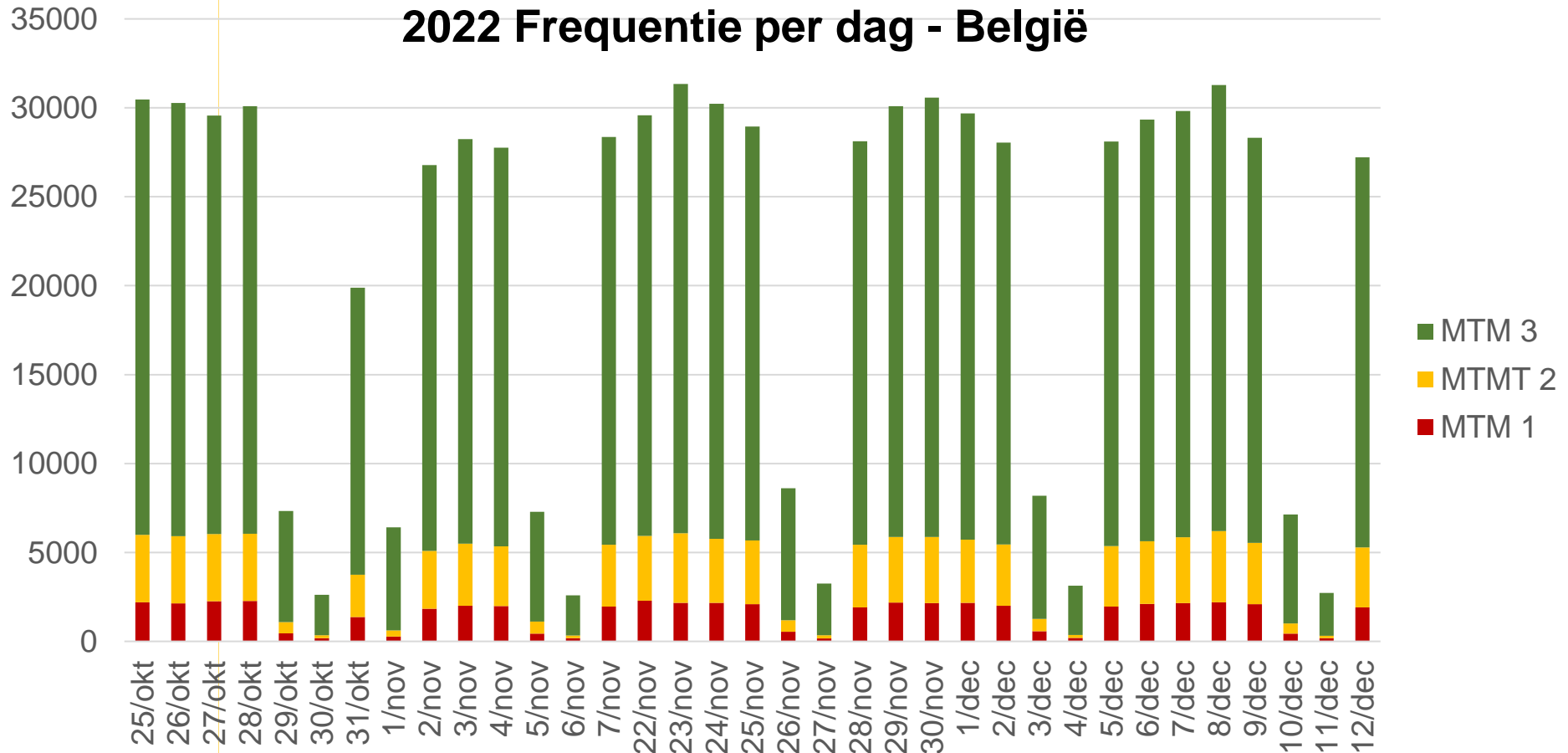
2022 CargovilPlus - landcode



Het aantal Belgische trucks piekt op gemiddeld 353 bewegingen per uur met een totaal van gemiddeld 4.552 bewegingen per dag.

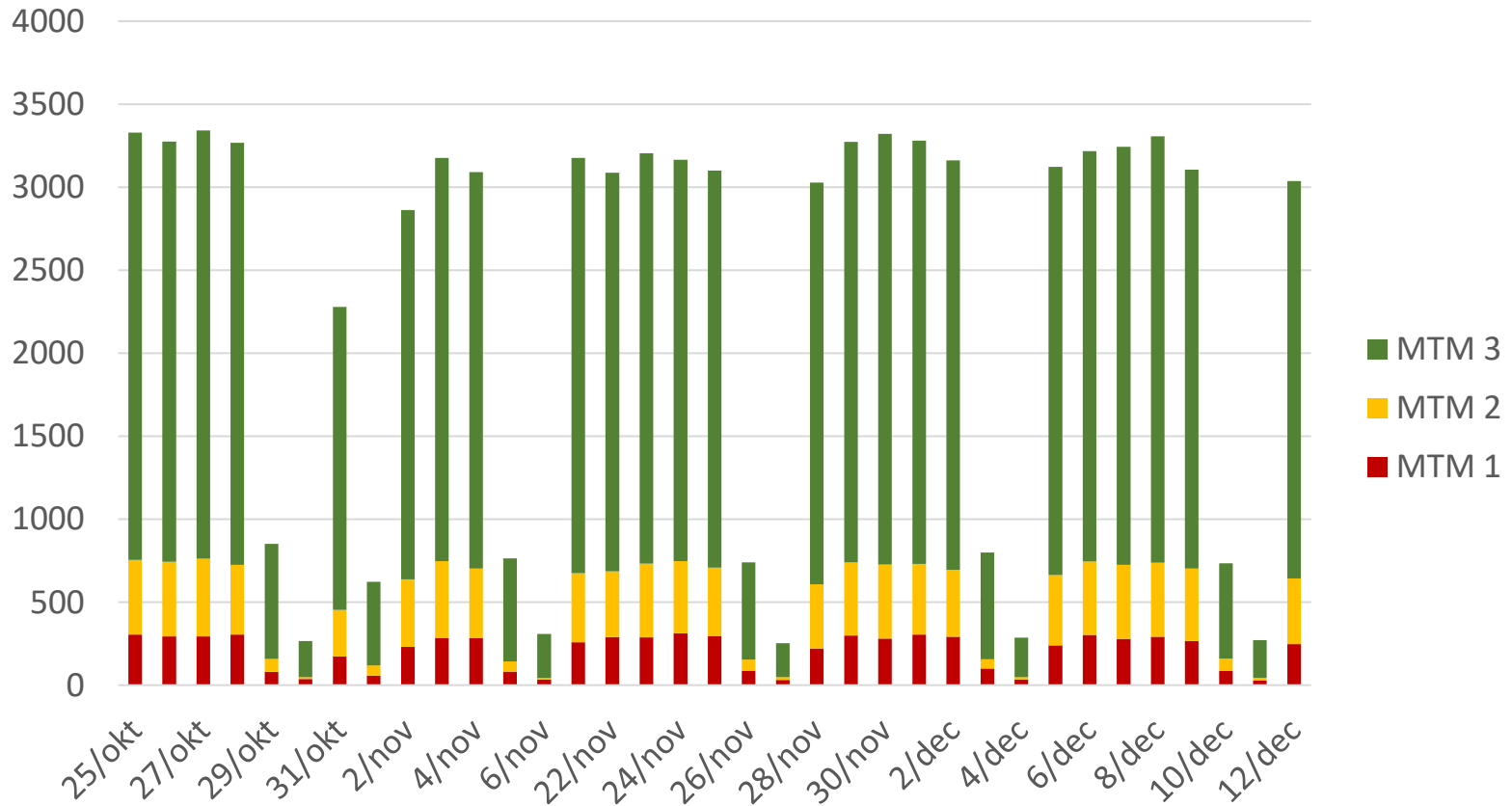
Frequentie per dag – Type Truck

2022 Frequentie per dag - België



Frequentie per dag – Type Truck

2022 Frequentie per dag- CargovilPlus

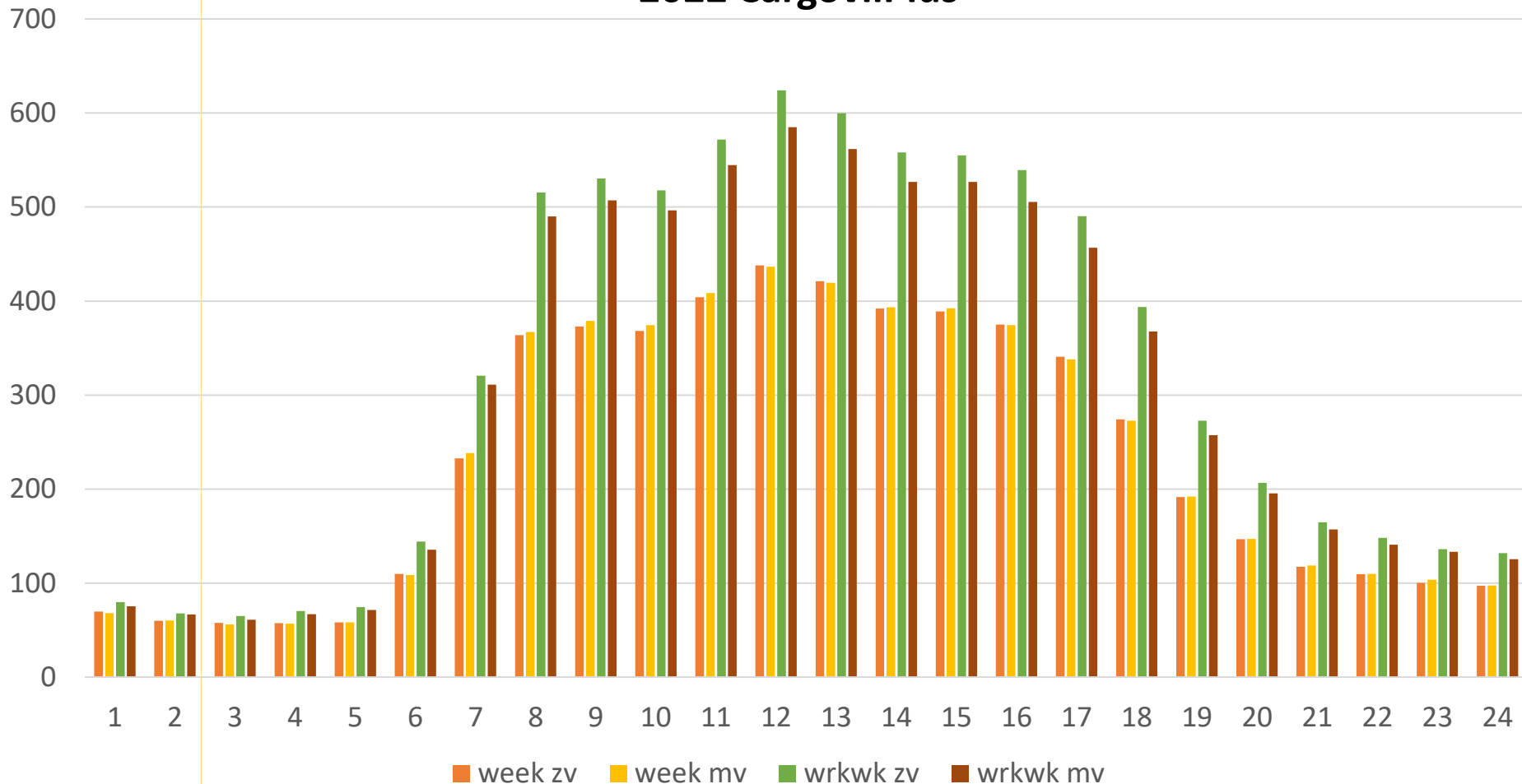


Er wordt vooral met trucks van meer dan 32 ton, MTM3 gereden. Deze trucks vervoeren 33 pallets per truck. Dit is zo efficiënt mogelijk.

Frequentie per uur

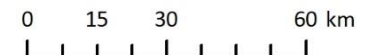
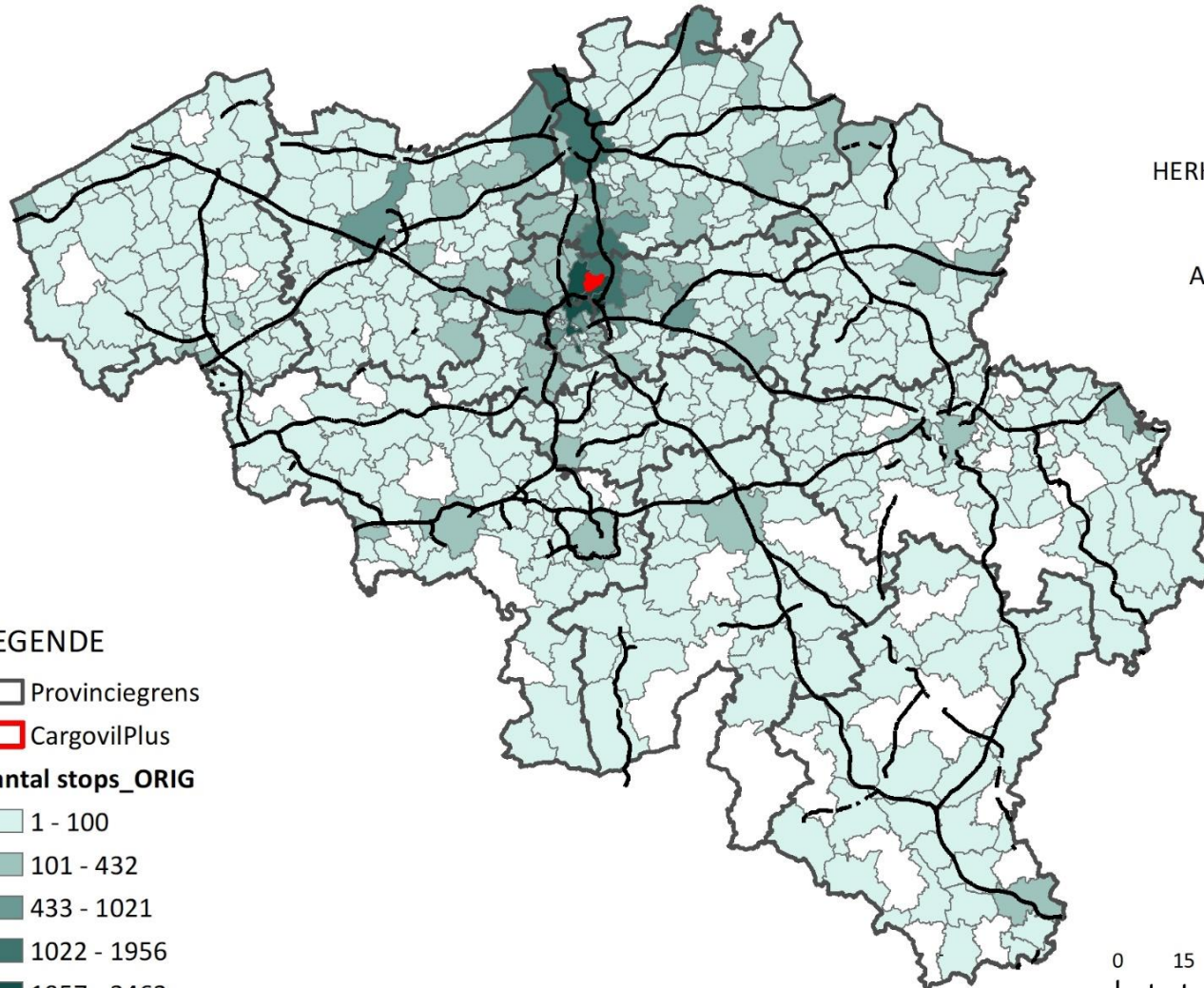
(gemiddelde per dag over periode van 35 dagen)

2022 CargovilPlus



Observatie: Er wordt door alle trucks vooral overdag, vanaf 7u 's ochtends tot 19u 's avonds gereden tijdens de werkweek.(wrkwwk). Het aantal transporten piekt op gemiddeld 624 bewegingen per uur met een totaal van gemiddeld 7.778 per dag in een **werkweek zonder vakantie (wrkwwk)**

2022 Herkomst CargovilPlus

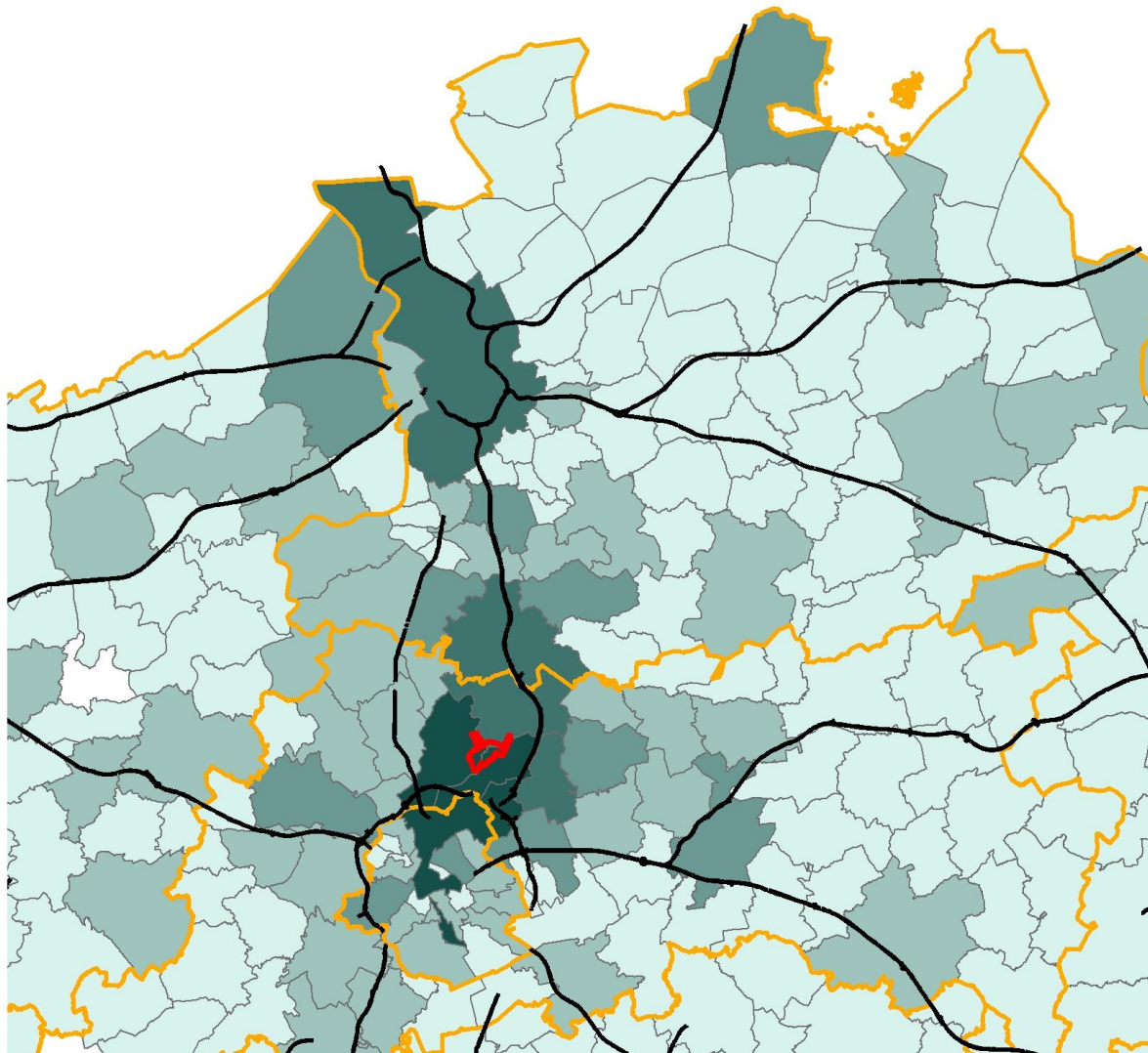


Observatie

Brussels
Hoofdstede-
lijk
Gewest,
Brussel
Stad,
Vilvoorde,
Machelen,
Grimbergen
Mechelen
en Haven
van
Antwerpen
worden
intensief
beleverd .

2022 Herkomst CargovilPlus

ANALYSE
HERKOMST - BESTEMMING
CARGOVILPLUS en CARGOVIL
Aantal laad/los stops
per gemeente
met gebied als
HERKOMST




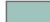
LEGENDE

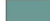
 Provinciegrens


 CargovilPlus


aantal_stops_ORIG

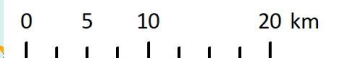
 1 - 100

 101 - 432

 433 - 1021

 1022 - 1956

 1957 - 3462



Observatie

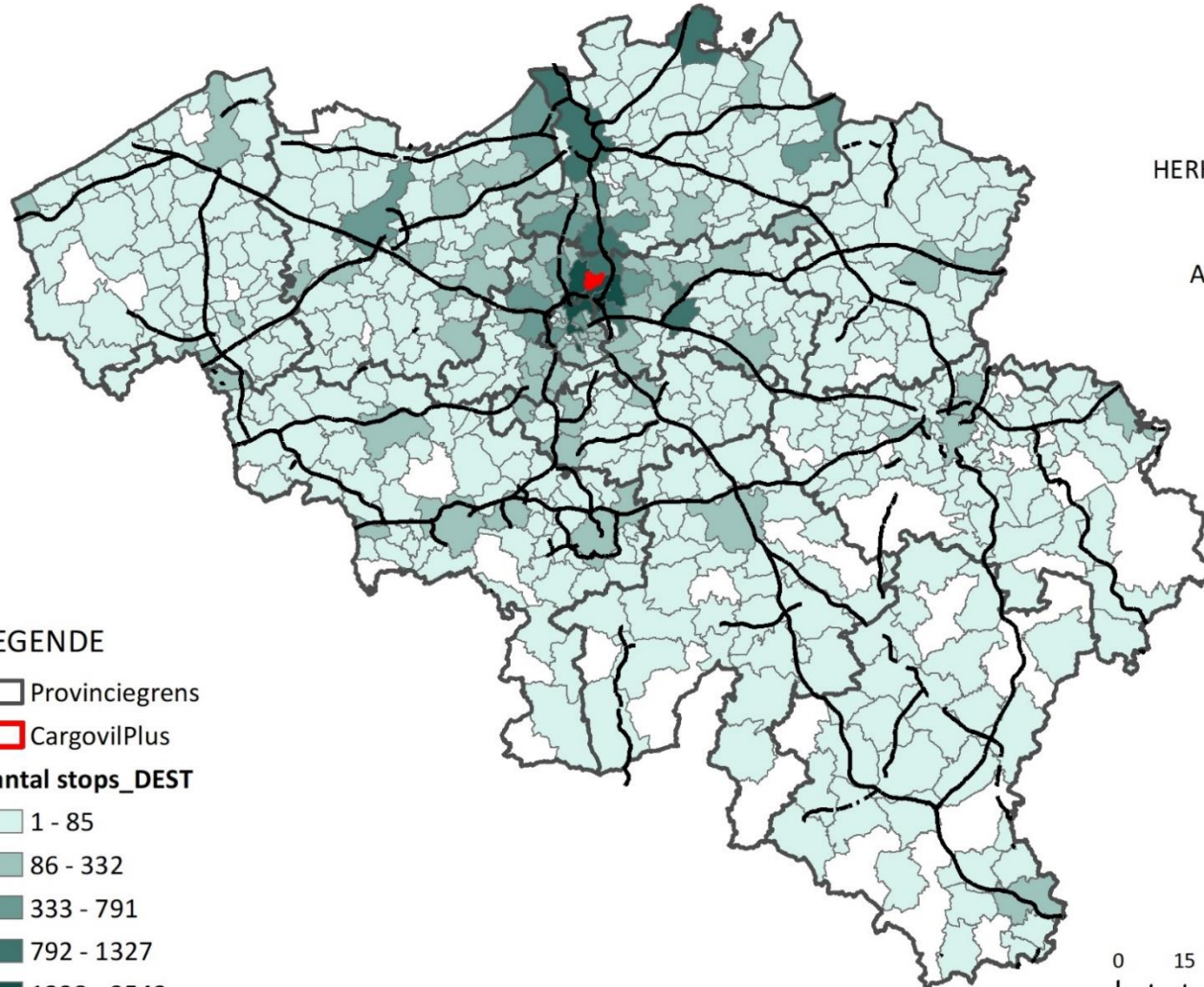
De trucks gebruiken de autosnelwegen en gewestwegen.

De steenwegen worden genomen voor de last mile.

2022 Bestemming CargovilPlus

ANALYSE
HERKOMST - BESTEMMING
CARGOVILPLUS

Aantal laad/los stops
per gemeente
met gebied als
BESTEMMING



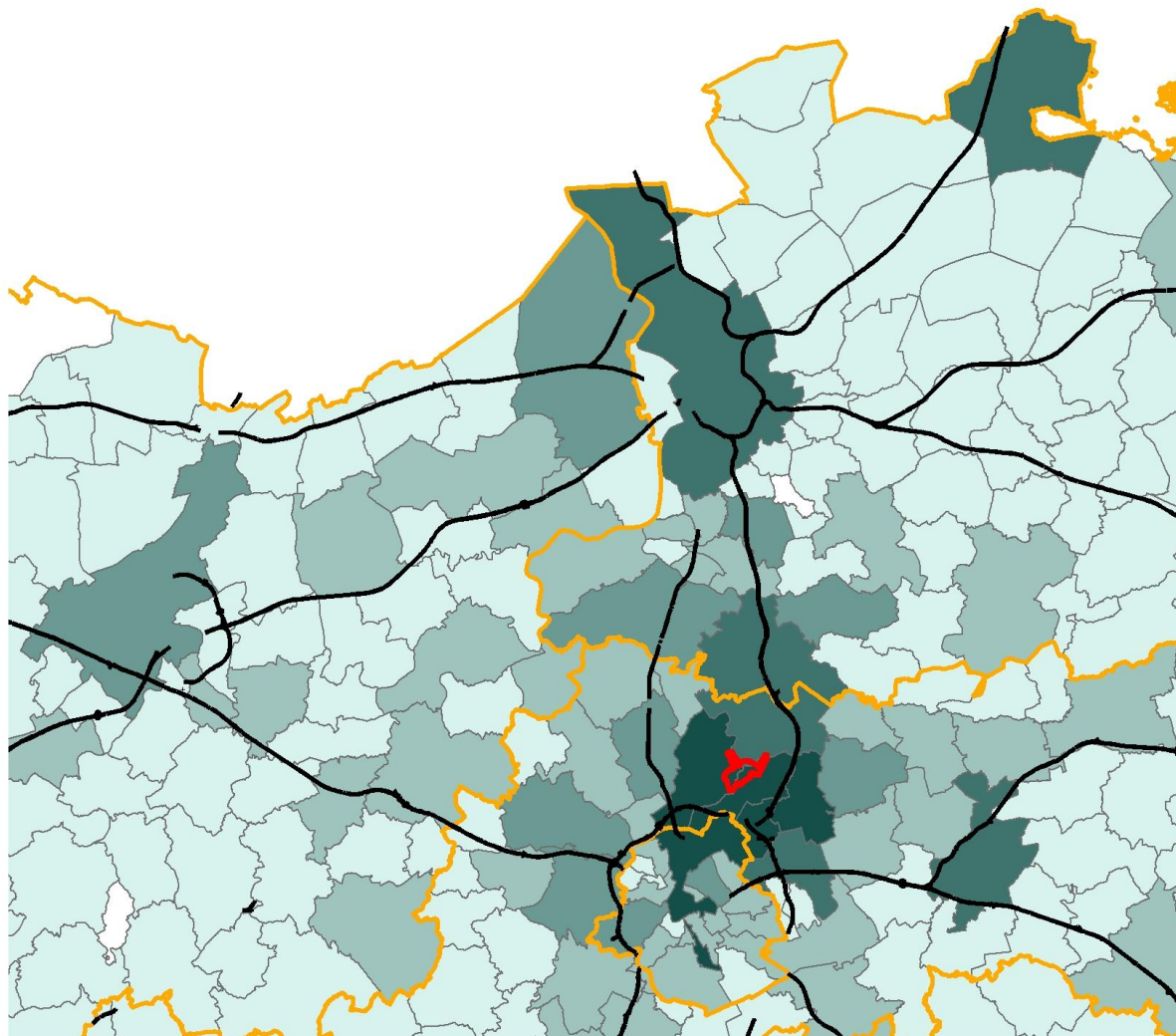
Observatie

Brussels
Hoofdstede-
-lijk
Gewest,
Brussel
Stad,
Vilvoorde,
Machelen,
Grimbergen
Mechelen
en Haven
van
Antwerpen
worden
intensief
beleverd .


2022 Bestemming CargovilPlus


ANALYSE
HERKOMST - BESTEMMING
CARGOVILPLUS

Aantal laad/los stops
per gemeente
met gebied als
BESTEMMING




LEGENDE


 Provinciegrens


 CargovilPlus


aantal stops_DEST

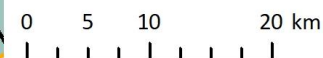
 1 - 85

 86 - 332

 333 - 791

 792 - 1327

 1328 - 3543



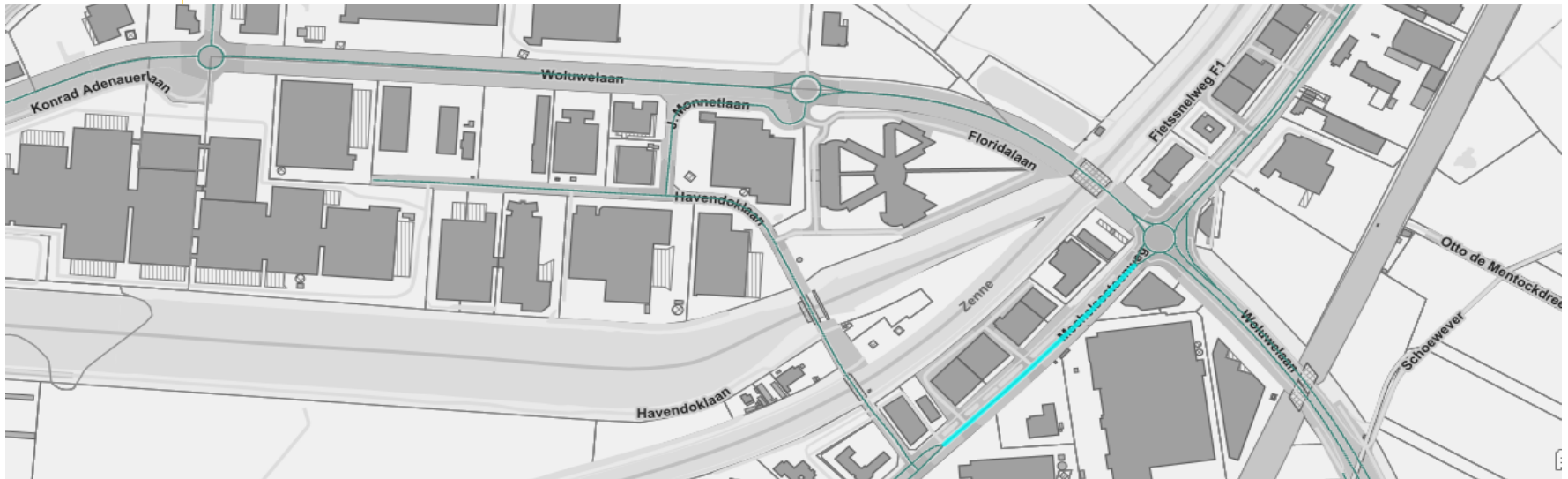
Observatie

De trucks
gebruiken
de
autosnel-
wegen en
gewestwe-
gen.

De
steenwegen
worden
genomen
voor de last
mile.

Wegsegment

Intensiteit toegangswegen naar CargovilPlus Mechelsesteenweg N1 - ten oosten van CargovilPlus



1:6.338 | 4,4225873°E 50,9480921°N | Selected Features: 11

OSM_DEST_CargovilPlus

Field: Selection: Highlighted:

FID	Shape *	osm_id	fclass	name	ref	oneway	bridge	tunnel	OSM_ID_nr	OSM_weg
1	8439	Polyline	351497824	primary	Mechelsesteenweg	N1			351497824	
2	8440	Polyline	351497822	primary	Mechelsesteenweg	N1			351497822	
3	8441	Polyline	351497826	primary	Mechelsesteenweg	N1			351497826	
4	8456	Polyline	351497825	primary	Mechelsesteenweg	N1			351497825	
5	8457	Polyline	351497823	primary	Mechelsesteenweg	N1			351497823	
6	8458	Polyline	351497829	primary	Mechelsesteenweg	N1			351497829	
7	8459	Polyline	351497827	primary	Mechelsesteenweg	N1			351497827	
8	8460	Polyline	351497821	primary	Mechelsesteenweg	N1			351497821	
9	8470	Polyline	135109821	primary	Mechelsesteenweg	N1			135109821	
10	8471	Polyline	351497819	secondary	Mechelsesteenweg	N1			351497819	
11	8472	Polyline	351497818	primary	Mechelsesteenweg	N1			351497818	

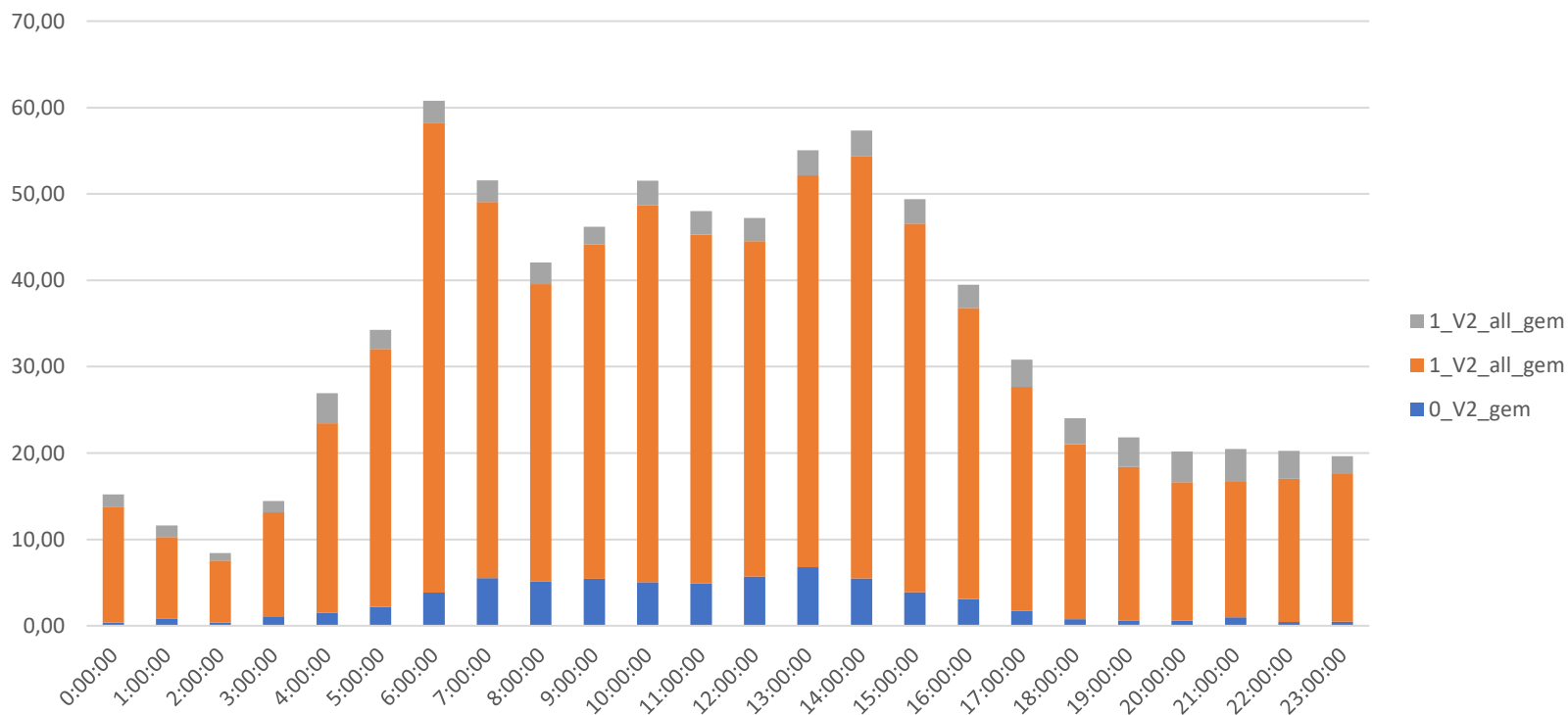
Wegsegment

Mechelsesteenweg N1 - ten oosten van CargovilPlus

Observatie:

Van de bestudeerde wegsegmenten vertegenwoordigt dit 18%

dagelijks gemiddeld aantal vrachtbewegingen per uur: doorgaand verkeer (0, blauw), passage met stop in interessegebieden Cargovil en Luchthaven (1, oranje + grijs)



Wegsegment

Intensiteit toegangswegen naar CargovilPlus
Woluwelaan richting rondpunt (naar het zuiden)



1:15,473 | 4,4110238°E 50,9359427°N | Selected Features: 1

OSM_DEST_CargovilPlus X

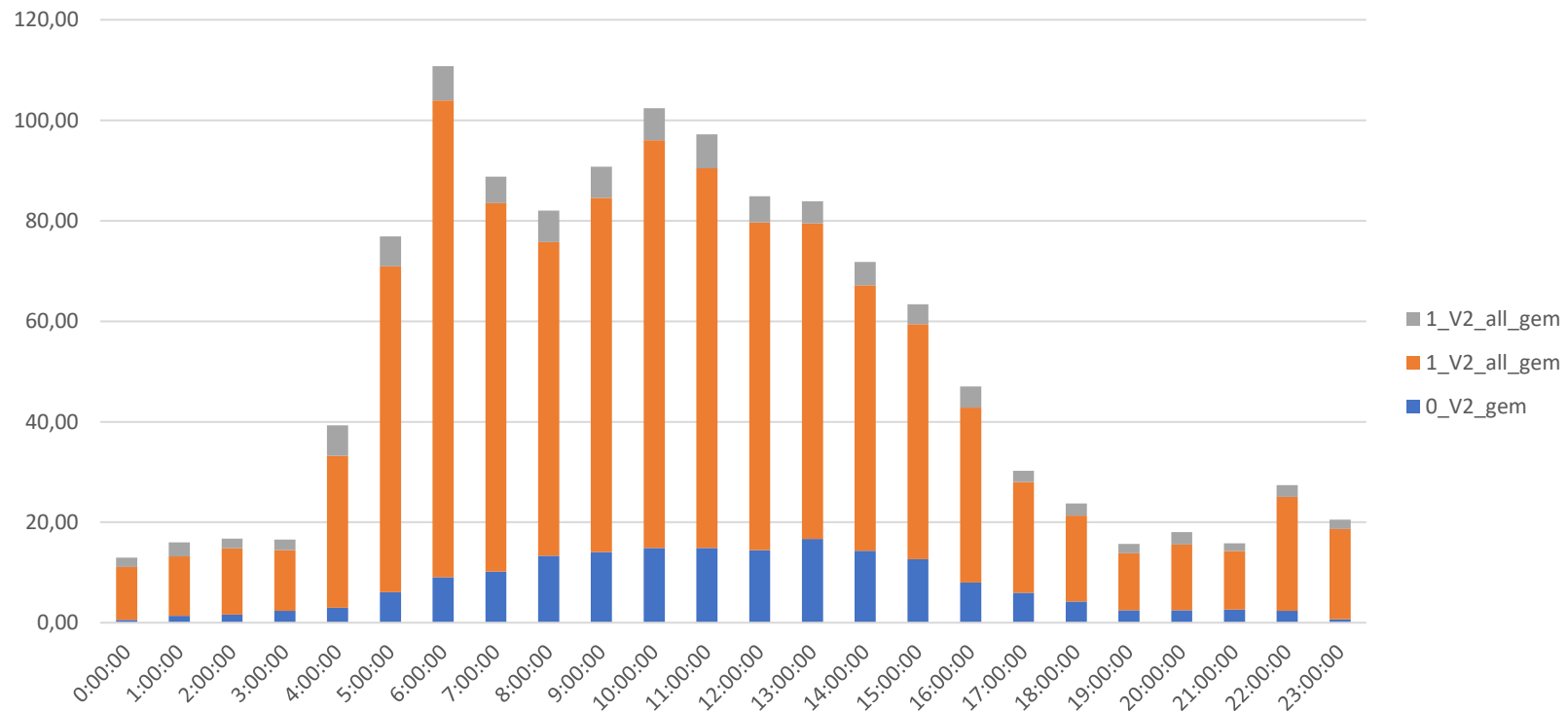
Field: Selection: Highlighted:

FID	Shape	osm_id	fclass	name	ref	oneway	bridge	tunnel	OSM_ID_nr	OSM_weg
1	8085	Polyline	80542184	trunk	Woluwelaan	R22	yes			80542184

Wegsegment

Woluwelaan richting rondpunt (naar het Zuiden)

dagelijks gemiddeld aantal vrachtbewegingen per uur: doorgaand verkeer (0, blauw), passage met stop in interessegebieden Cargovil en Luchthaven (1, oranje + grijs)

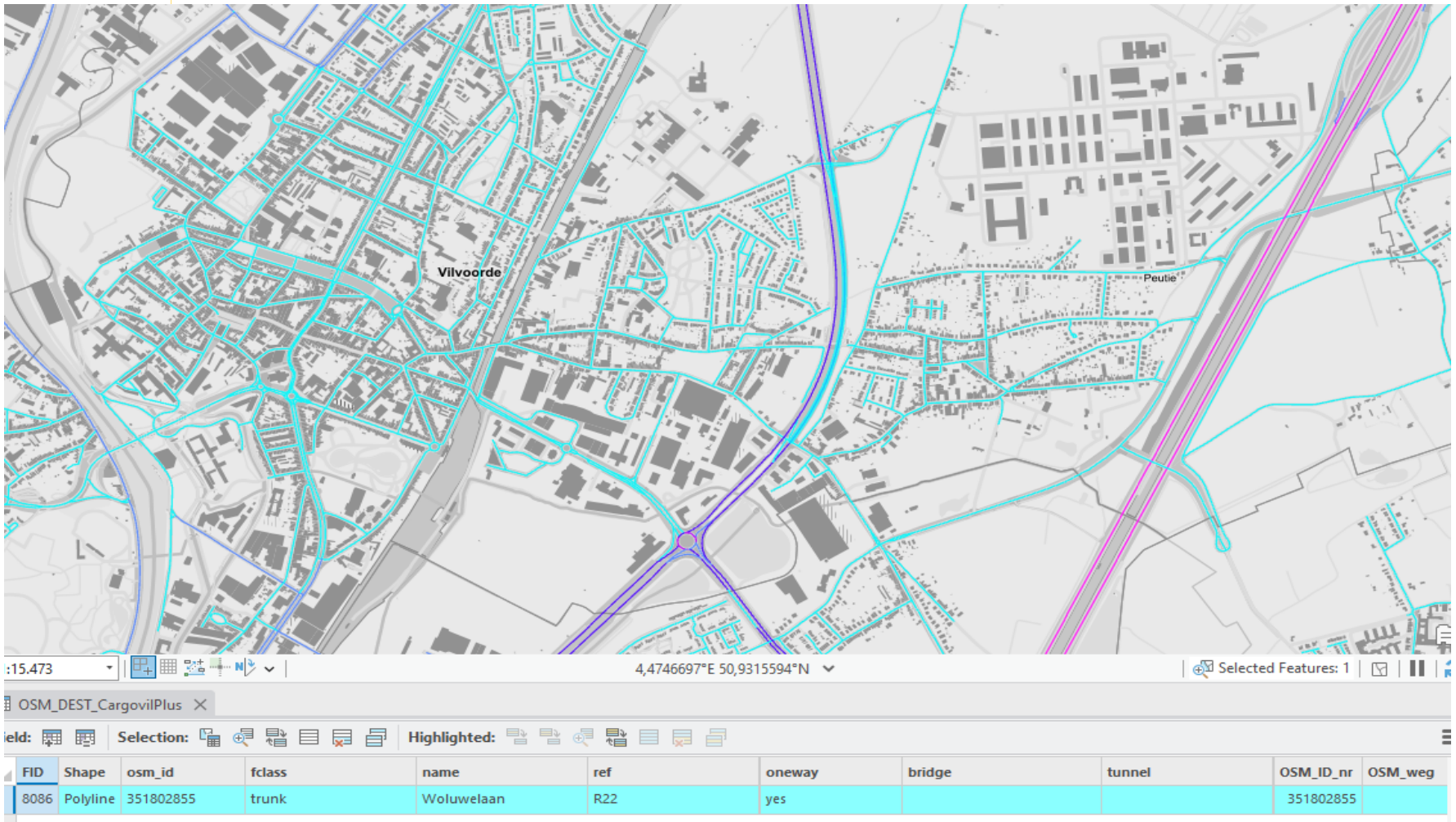


Observatie:

Van de bestudeerde wegsegmenten vertegenwoordigt dit 28%

Wegsegment

Intensiteit toegangswegen naar CargovilPlus
Woluwelaan richting Cargovil (naar het Noorden)



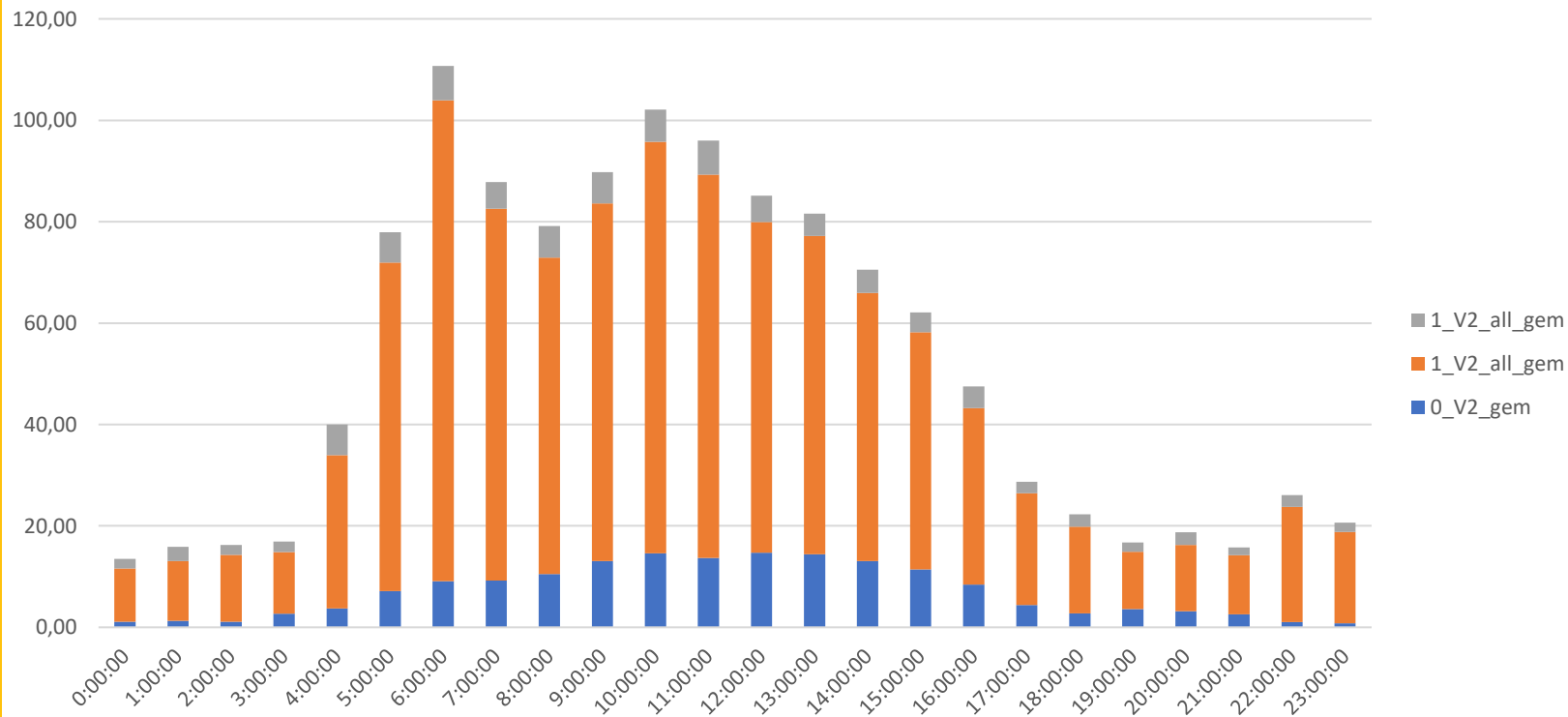
Wegsegment

Woluwelaan richting Cargovil (naar het Noorden)

Observatie:

Van de bestudeerde wegsegmenten vertegenwoordigt dit 28%

dagelijks gemiddeld aantal vrachtbewegingen per uur: doorgaand verkeer (0, blauw), passage met stop in interessegebieden Cargovil en Luchthaven (1, oranje + grijs)



Conclusies

- De zone CargovilPlus is **strategisch goed ingepland** nabij het Brussels Hoofdstedelijk Gewest en de luchthaven.
- CargovilPlus bedient vooral **de ‘last mile’** naar het Brussel Hoofdstedelijk Gewest.
- De **belevering** gebeurt **efficiënt**: via trucks van > 32 ton die 33 paletten kunnen vervoeren en op die manier het equivalent van 10 bestelwagens van de weg halen.
- Het is **veiliger** om **met 1 truck** te rijden dan met 10 voertuigen (10x risico op ongevallen).
- Er wordt vooral met **vrachtwagens met kenteken België** gereden tijdens de **daguren**. ...

Conclusies

- De analyse van de wegsegmenten bevestigt dat vooral **de grote invalswegen gebruikt worden.**
- De cijfers in de **Damstraat** bewijzen **dat deze ontsluiting belangrijk is en moet blijven.**
- De **omleiding langs 'de Vuist' en R22** heeft een **hogere kost** cfr aantal km, slijtage en nog belangrijker de factor tijd.